

Электромагнитный регулятор тепловозного дизельного двигателя с микропроцессорной системой управления



Объединённые регуляторы частоты оборотов
тепловозных дизельных двигателей
отечественного производства



4MЭЗ

M62



ТЭП70, 2ТЭ116



Недостатки объединённых регуляторов частоты оборотов тепловозных дизельных двигателей отечественного производства



- Неконтролируемый расход дизельного топлива;
- Нестабильность оборотов дизельного двигателя;
- Грубое управление мощностью и оборотами дизельного двигателя;
- Система смазки регулятора;

Электромагнитный регулятор мощности тепловозного дизельного двигателя с микропроцессорной системой управления.



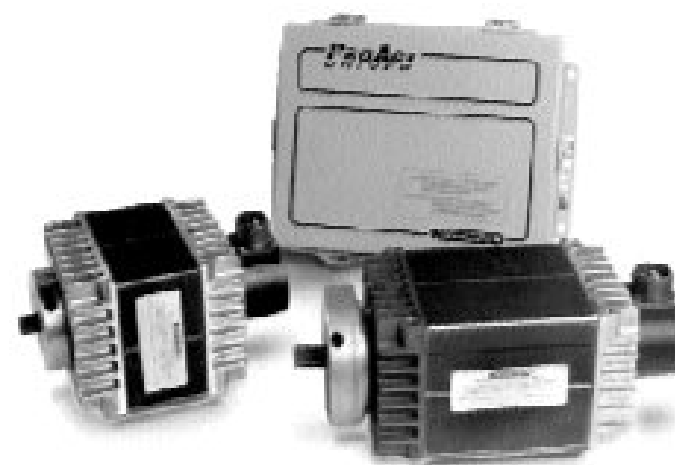
Производится полная замена объединённого регулятора частоты оборотов на электромагнитный регулятор мощности



Электромагнитный регулятор мощности тепловозного дизельного двигателя с микропроцессорной системой управления.



- ❑ Регулятор обеспечивает 75° выходного вращения для перемещения рычажной передачи топливной аппаратуры дизельного двигателя тепловоза;
- ❑ Для работы регулятора необходимо только подать питание на электронный блок управления;
- ❑ Регулятор доступен для 20-160мА или 4-20мА электронных контроллеров;
- ❑ Комплексная система диагностики;





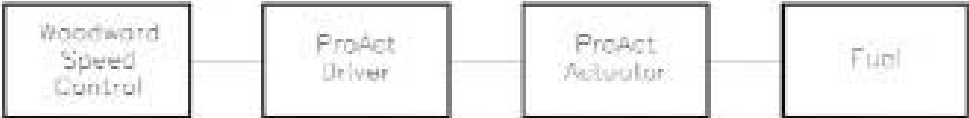
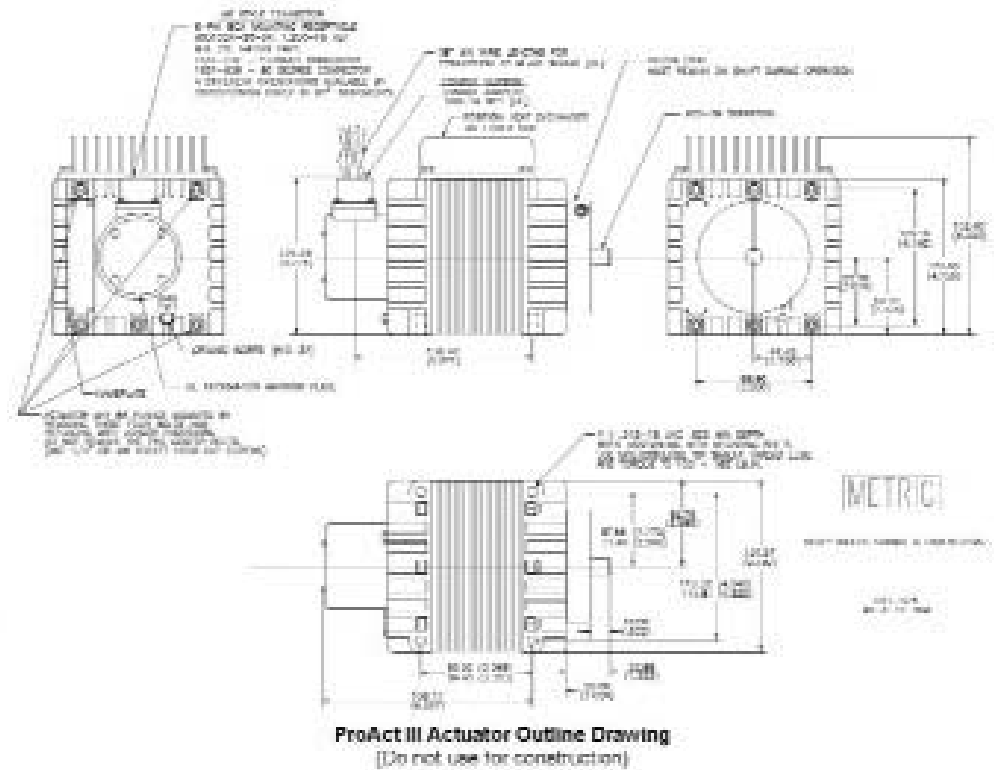
Спецификация электромагнитного регулятора мощности

Диапазон температур: -40 до +70° С. -40 до +100° - регулятор

Установка: + Блок управления разработан для установки в электрическом шкафу и не должен устанавливаться непосредственно на двигатель.

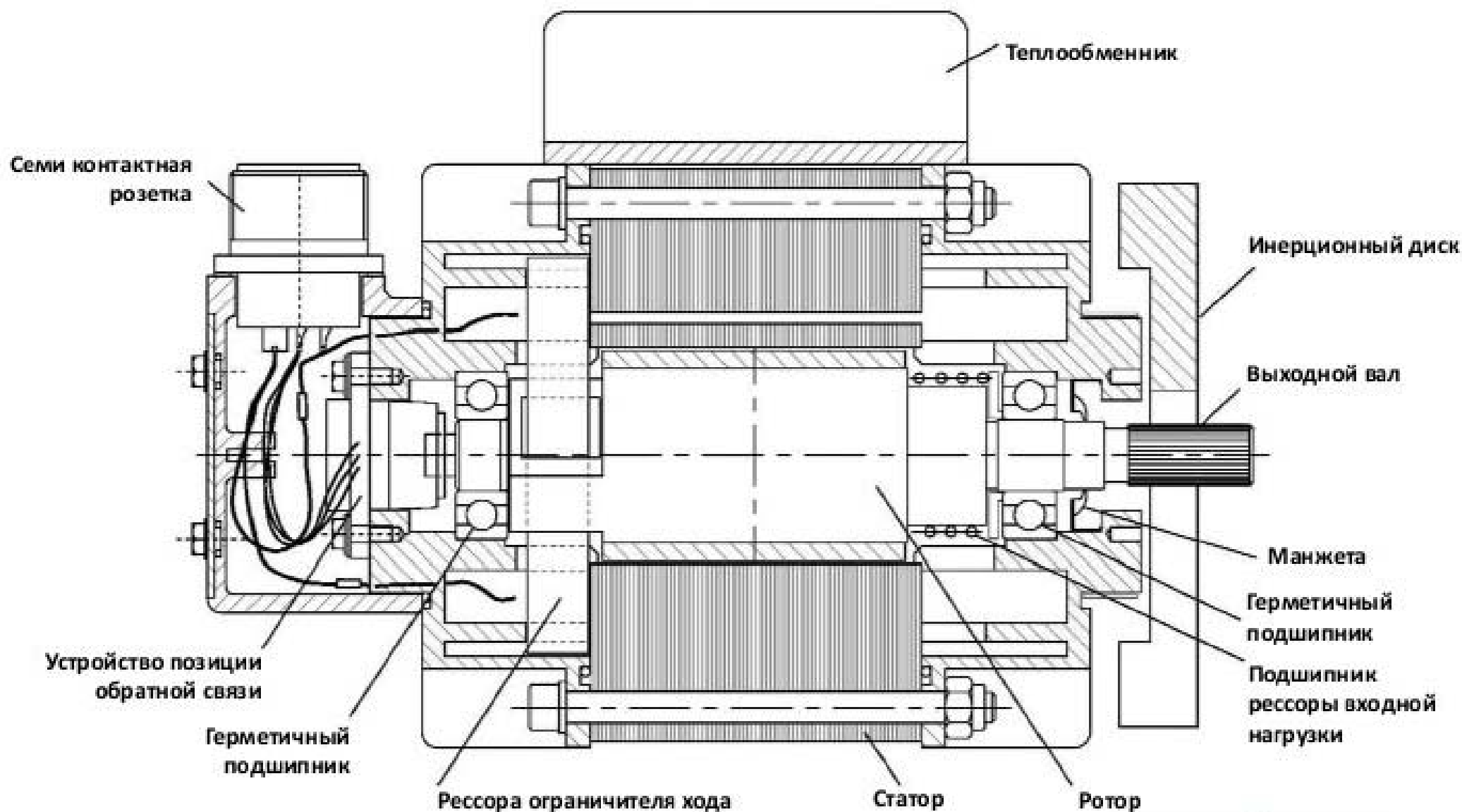
Входное напряжение: 24Vdc-30Vdc. 24V и более даст более высокую производительность.

Входной/Выходной сигнал: 20-200мА. При 20мА изменяется положение рычага регулятора на 2,5°. При 160мА на 70°
4-20мА. При 4мА изменяется положение рычага регулятора на 2,5°. При 12мА на 70°

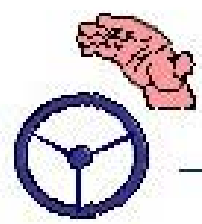
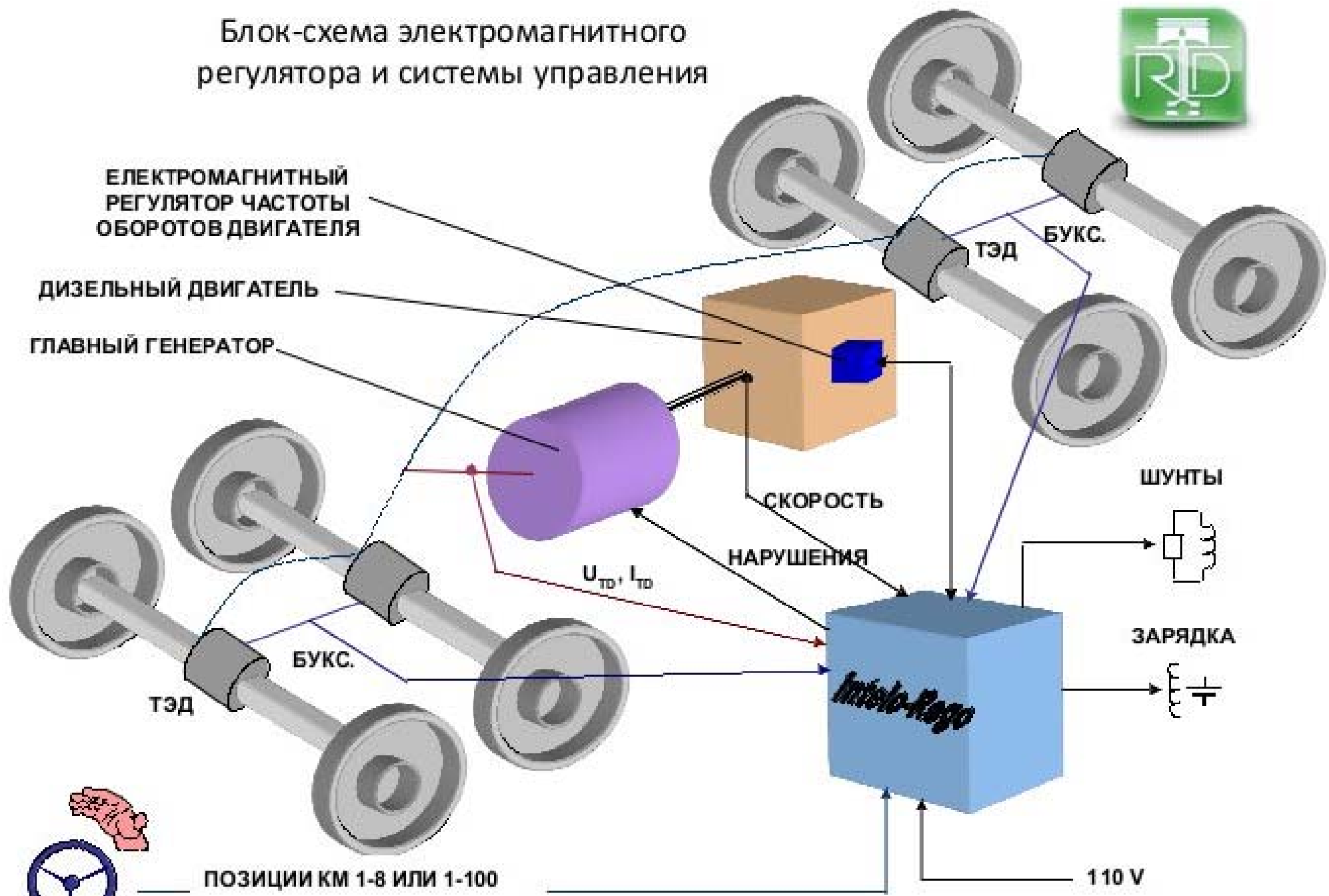


041-128
04-3-10 Rev

Конструкция электромагнитного регулятора



Блок-схема электромагнитного регулятора и системы управления



Тепловозы, которые прошли модернизацию по смене регулятора оборотов двигателя и установке МПСУ



Тепловоз М62:

- → **Производитель:** Луганский тепловозостроительный завод

Тепловоз ЧМЭЗ:

- **Производитель:** «ЧКД-Прага»
- **Тип дизеля:** K6S310DR



Тепловозы, которые прошли модернизацию по смене регулятора оборотов двигателя и установке МПСУ



Тепловоз 753:

- Производитель: «ЧКД-Прага»
- Тип дизеля: K12V230DR

Тепловоз ТЭМ2:

- → Производитель: Луганский тепловозостроительный завод



Контактная информация



РТД Универсал: Москва

Адрес: 117587 Россия, Москва, Варшавское шоссе д. 125ж корпус 6, офис 1507

Т./ф.: +7 (495) 280 7029

info@rtd-universal.com

www.rtd-universal.com